



# NOUVEAU PEUGEOT 2008

Tarifs, équipements  
et caractéristiques techniques

Tarif VP applicable au 03 juin 2024



# GAMME



## ACTIVE

Projecteurs Peugeot LED Technology avec feux diurnes à LED 3 griffes

Peugeot i-Cockpit® avec combiné tête haute analogique 3,5" TFT

Touch screen 10" & Bluetooth Radio & Telephone  
Radio DAB avec écran tactile couleur 10" SD  
Bluetooth®, Mirror Screen sans fil

Aide au stationnement arrière, graphique et sonore

Air conditionné automatique monozone

Rétroviseurs extérieurs dégivrants à réglage et rabattement électriques

Jantes tôle 16" avec enjoliveurs

### SPÉCIFICITÉS ÉLECTRIQUE

Console haute avec accoudoir & frein de stationnement électrique

Câble électrique mode 3 triphasé 22 kW

Chargeur embarqué 7,4 kW monophasé



## ALLURE

Equipements en plus d'ACTIVE

Peugeot i-Cockpit® avec combiné tête haute 10" numérique

Peugeot i-Connect®  
Radio DAB avec écran tactile couleur personnalisable 10" HD, Bluetooth®, Mirror Screen sans fil

Aide au stationnement avant et arrière, graphique et sonore

Plancher de coffre modulable 2 positions

Vitres latérales arrière et lunette arrière chauffante temporisée surteintées

Barres de toit longitudinales Noir Brillant

Rétroviseur intérieur électrochrome

Jantes alliage 17" diamantées

Console haute avec accoudoir & frein de stationnement électrique

### SPÉCIFICITÉS ÉLECTRIQUE

Démarrage mains libres



## GT

Equipements en plus d'ALLURE

Projecteurs Peugeot upper Full LED Technology avec feux diurnes à LED 3 griffes

Peugeot i-Cockpit® 3D avec combiné tête haute 10" numérique

Visiopark 1

Caméra de recul HD, aide au stationnement avant et arrière, graphique et sonore

Volant compact cuir fleur avec commandes multimédia intégrées

Toit Black Diamond

Rétroviseur intérieur électrochrome sans cadre

Recharge smartphone sans fil (15 W)

Accès et démarrage mains libres Proximity

Surtapis avant et arrière

# TARIFS

## Prix conseillés TTC

	CO <sub>2</sub> * (g/km) <sup>(1)</sup>	PUISSANCE FISCALE (CV)	BONUS / MALUS (€) **	ACTIVE	ALLURE	GT
<b>ELECTRIQUE</b>						
Moteur électrique 156 ch (115 kW) - Batterie 54 kWh	0-0	4	-4000 € ***	40 250 € 1PP1SYJZIFB0A0F6	42 200 € 1PP1SYQZIFB0A0F6	43 900 € 1PP1SYUZIFB0A0F6
Moteur électrique 136 ch (100 kW) - Batterie 50 kWh	0-0	4	-4000 € ***	39 250 € 1PP1SYJESFB0A0F6	41 200 € 1PP1SYQESFB0A0F6	42 900 € 1PP1SYUESFB0A0F6
<b>HYBRIDE</b>						
Hybrid 136 e-DCS6	110-113	7	0	30 900 € 1PP1SYHJHWP0A0F2	32 700 € 1PP1SYPHWP0A0F2	34 400 € 1PP1SYTJHWP0A0F2
<b>ESSENCE</b>						
PureTech 130 S&S EAT8	137-139	7	740-898 €		32 000 € 1PP1SYPM61B0A0F2	33 700 € 1PP1SYTM61B0A0F2
PureTech 100 S&S BVM6	126-127	5	230-240 €	26 700 € 1PP1SYHL8KB0A0F2	28 500 € 1PP1SYPL8KB0A0F2	

\* Emissions de CO<sub>2</sub> WLTP mixte minimum-maximum sur le moteur. Les émissions en CO<sub>2</sub> du véhicule dépendent de la version choisie ainsi que des options présentes sur le véhicule.

\*\* Bonus/Malus : Montants communiqués suivant les dispositions législatives et réglementaires en vigueur.

\*\*\* Valeur maximale du bonus écologique, pouvant varier en fonction du prix facturé (véhicule et options hors frais de mise à la route). Pour toute précision, se référer au décret d'application.

(1) Les émissions de CO<sub>2</sub> renseignées sont mixtes et exprimées en grammes par kilomètre. Les valeurs de consommation de carburant et d'émissions de CO<sub>2</sub> indiquées sont conformes à l'homologation WLTP (Règlement UE 2017/948). Depuis 1er septembre 2018, les véhicules neufs sont réceptionnés sur la base de la procédure d'essai harmonisée au niveau mondial pour les véhicules légers (WLTP), qui est une nouvelle procédure d'essai plus réaliste permettant de mesurer la consommation de carburant et les émissions de CO<sub>2</sub>. Cette procédure WLTP remplace complètement le nouveau cycle européen de conduite (qui était la procédure d'essai précédemment). Les conditions d'essai étant plus réalistes, la consommation de carburant et les émissions de CO<sub>2</sub> mesurées selon la procédure WLTP sont, dans de nombreux cas, plus élevées que celles mesurées selon la procédure NEDC. Les valeurs de consommation de carburant et d'émissions de CO<sub>2</sub> peuvent varier en fonction des équipements spécifiques, des options et des types de pneumatiques. Veuillez à vous rapprocher de votre point de vente pour plus de renseignements. Plus d'informations sur [www.peugeot.fr](http://www.peugeot.fr)

**Prix Conseillés TTC** : Le tarif comprend les frais de transport, de préparation, le jeu de plaques d'immatriculation définitives (pose comprise) et 5 litres de carburant. La carte grise est à la charge de l'acheteur. Ce tarif conseillé est susceptible d'évoluer. Nous vous invitons à consulter votre point de vente pour qu'il vous communique les prix en vigueur et l'offre disponible au moment de l'achat. Ces prix publics conseillés s'entendent en Euros (avec TVA incluse au taux de 20%).

## ÉQUIPEMENTS DE SÉRIE

### SÉCURITÉ

#### 6 Airbags

Frontaux auto-adaptatifs, latéraux avant, rideaux avant et arrière

#### Appuis-tête réglables en hauteur avant (x2) et arrière (x3)

ESP Déconnectable avec aide au démarrage en pente et détection de sous-gonflage indirecte

#### Fixations ISOFIX et Top Tether aux places latérales arrière

#### Kit de dépannage pneumatique

Compresseur 12 V avec cartouche de produit de colmatage

#### Feux arrière 3 griffes à LED

### SÉCURITÉ AVANCÉE

#### Pack Safety

Régulateur / Limiteur de vitesse  
Freinage d'urgence automatique avec alerte risque de collision,  
Alerte active de franchissement involontaire de ligne et bas-côté,  
Reconnaissance étendue des panneaux de signalisation et préconisation de vitesse,  
Alerte attention conducteur.

### ESTHÉTIQUE INTÉRIEURE

Habitacle et ciel de pavillon Noir

### CONFORT

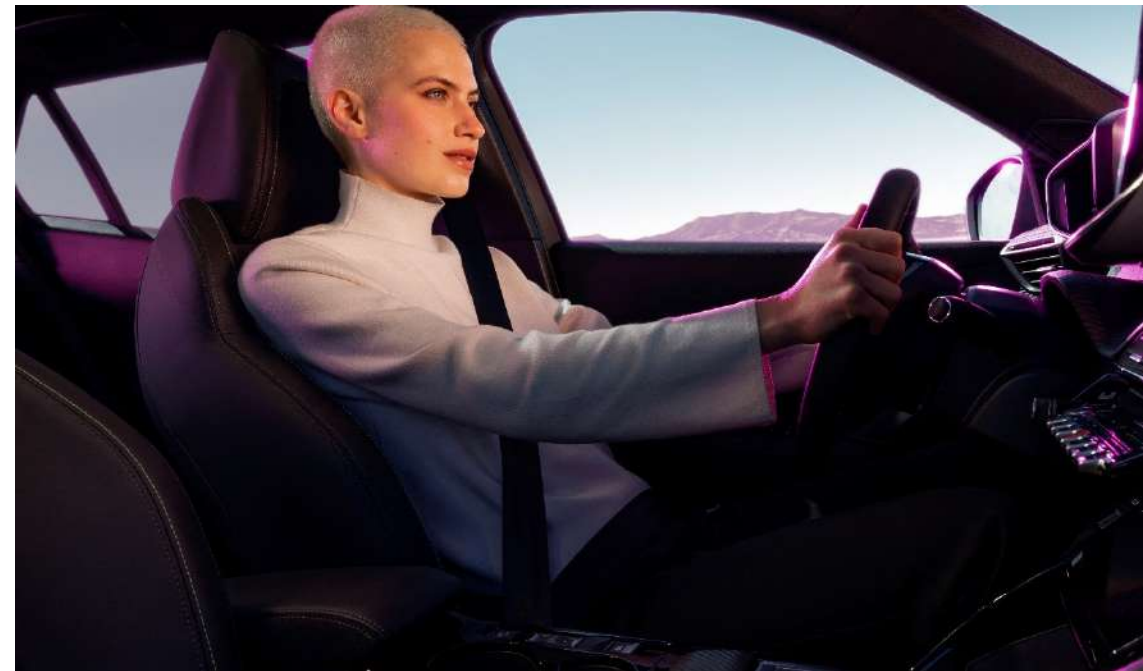
4 poignées de maintien rétractables (2 avant, 2 arrière)

Air conditionné automatique monozone

Lève-vitres avant et arrière électriques, séquentiels et antipincement

#### Pack visibilité

Allumage automatique des feux de croisement  
Essuie-vitre avant à déclenchement automatique  
Éclairage extérieur d'accueil et d'accompagnement



## ÉQUIPEMENTS DE SÉRIE

### GARNISSAGES & SIÈGES

Banquette rabattable 1/3 - 2/3

Siège conducteur avec réglage manuel en hauteur

### MULTIMEDIA & NAVIGATION

6 haut-parleurs

2 tweeters et 2 woofers à l'avant, 2 haut-parleurs à l'arrière

Peugeot Connect SOS & Assistance et Teleservices

SOS & Assistance : Appel d'urgence automatique ou manuel par push SOS, et mise en relation directe avec la plateforme d'assistance PEUGEOT (24h/24 7j/7)

Teleservices : Détection du besoin d'une intervention technique ou d'une opération d'entretien périodique et transmission au réseau PEUGEOT pour prise de rendez vous

### SPÉCIFICITÉS ÉLECTRIQUE

Câble électrique mode 3 triphasé 22 kW

Chargeur embarqué 7,4 kW monophasé



## FINITION ACTIVE

Equipements en plus des équipements de série

### SÉCURITÉ

Projecteurs Peugeot LED Technology avec feux diurnes à LED 3 griffes

### AIDES À LA CONDUITE ET À LA MANŒUVRE

Aide au stationnement arrière, graphique et sonore

### ESTHÉTIQUE EXTÉRIEURE

#### Eléments de style

- Calandre
  - Noir grainée avec marquage horizontal polymiroirs
  - Décor de grille inférieure Noir grainé
  - Enjoliveur supérieur couleur caisse
- Coques de rétroviseurs extérieurs Noir Brillant
- Commandes d'ouverture de portes couleur caisse
- Lécheurs de vitres Noir mat
- Katana noir mat
- Protections latérales de portes Noir grainées
- Enjoliveurs de custode Noir
- Becquet arrière couleur caisse
- Enjoliveur de seuil de coffre Gris Météor

Canule d'échappement non chromée

### ESTHÉTIQUE INTÉRIEURE

#### Eléments de style

- Planche de bord moussée avec décor Carbone et baguette Noir brillante avec jonc chromé
- Panneaux de portes avant avec décor Carbone et baguette Noir brillante avec tampographie Vert Calcite
- Panneaux de portes arrière avec grain Karsten
- Accoudoirs de porte avant et arrière tissu Rimini Mistral

Volant compact croute de cuir avec commandes multimédia intégrées



## FINITION ACTIVE

Équipements en plus des équipements de série

### CONFORT

Télécommande 3 boutons + clé standard

Console basse avec frein de stationnement mécanique

Eclairage intérieur

Plafonnier avant A-DOME 3 ampoules (1 lampe, 2 liseuses)

Eclairage de coffre à lampe

Pare-brise teinté acoustique

Peugeot i-Cockpit® avec combiné tête haute analogique 3,5" TFT

Rétroviseur intérieur à réglage jour / nuit manuel

Rétroviseurs extérieurs dégivrants à réglage et rabattement électriques

Vitres latérales arrière et lunette arrière chauffante temporisée teintées

### GARNISSAGES & SIÈGES

Sellerie tissu PNEUMA embossé 3D, tri-matières Leorki chiné et surpiqûres Vert Calcite

### JANTES & ROUES

Jantes tôle 16" avec enjoliveurs

SILOM Gris Eclat & Noir Orbital, vernis mat

### MULTIMEDIA & NAVIGATION

Touch screen 10" & Bluetooth Radio & Telephone

Radio DAB avec écran tactile couleur 10" SD

Bluetooth®, Mirror Screen sans fil (Apple CarPlay™ / Android Auto™)

Ecran avec Toggles Switches

1 prise USB type C (Data+charge) sur console avant



# FINITION ACTIVE

Equipements en plus des équipements de série

## SPÉCIFICITÉS ÉLECTRIQUE

### Console haute avec accoudoir & frein de stationnement électrique

1 prise USB type C (Charge) et 1 prise USB type A (Charge) pour passagers arrière,  
Sélecteur de mode de conduite Normal/Eco/Sport





## FINITION

**ALLURE** Equipements en plus d'ACTIVE

## SÉCURITÉ AVANCÉE

### Pack Safety Plus

Pack Safety +  
Freinage d'urgence automatique de jour et de nuit (caméra & radar)

## AIDES À LA CONDUITE ET À LA MANŒUVRE

Aide au stationnement avant et arrière, graphique et sonore

## ESTHÉTIQUE EXTÉRIEURE

### Éléments de style

Calandre  
Haut de gamme Noir avec marquage vertical couleur caisse, larmes Dark Chrome  
Décor de grille inférieure Gris Météor  
Katana noir mat avec insert noir brillant

### Barres de toit longitudinales Noir Brillant

Canule d'échappement chromée (Simple sur BlueHDi, double sur PureTech 130, non chromée sur PureTech 100)

## ESTHÉTIQUE INTÉRIEURE

### Éléments de style

Panneaux de portes avant avec décor Carbone et baguette Noir brillante avec tampographie Quartz  
Accoudoirs de porte avant et arrière tissu/TEP Isabella avec surpiquûre Quartz

## CONFORT

### Console haute avec accoudoir & frein de stationnement électrique

1 prise USB type C (Charge) et 1 prise USB type A (Charge) pour passagers arrière,  
Sélecteur de mode de conduite (Normal/Eco avec BVM, Normal/Eco/Sport avec EAT8 et Electrique)

### Eclairage intérieur

Plafonnier avant A-DOME 3 LEDs (1 lampe, 2 liseuses)  
2 liseuses arrière LED i-DOME



## FINITION

### ALLURE Equipements en plus d'ACTIVE

## CONFORT

Peugeot i-Cockpit® avec combiné tête haute 10" numérique

Plancher de coffre modulable 2 positions

Rétroviseur intérieur électrochrome

Vitres latérales arrière et lunette arrière chauffante temporisée surteintées

## GARNISSAGES & SIÈGES

Sellerie tissu CASUAL LOMSA embossé, accompagnement TEP Isabella, tri-matière LOMSA et surpiqûres Quartz

Siège passager avant avec réglage manuel en hauteur

## JANTES & ROUES

Jantes alliage 17" diamantées

KARAKOY bi-tons Noir Orbital, vernis brillant

## MULTIMEDIA & NAVIGATION

Peugeot i-Connect®

Radio DAB avec écran tactile couleur personnalisable 10" HD

Bluetooth®, Mirror Screen sans fil (Apple CarPlay™ / Android Auto™), Wifi

1 prise USB type C (Data+charge) et 1 prise USB type C (Charge) sur console avant



## FINITION

**GT** Equipements en plus d'Allure

## SÉCURITÉ

Projecteurs Peugeot upper Full LED Technology avec feux diurnes à LED 3 griffes

Commutation automatique feux de route / feux de croisement

## AIDES À LA CONDUITE ET À LA MANŒUVRE

Visiopark 1

Caméra de recul HD & aide au stationnement avant et arrière, graphique et sonore

## ESTHÉTIQUE EXTÉRIEURE

Éléments de style

Lécheurs de vitres Noir Brillant

Katana noir mat avec insert noir brillant et monogramme GT sur motorisations thermiques

Protections latérales de portes Noir grainées avec inserts Gris Météor

Enjoliveurs de custode avec sérigraphie

Becquet arrière Noir Perla Nera

Seuils de porte aluminium avec lettrage PEUGEOT Noir

Toit Black Diamond

## ESTHÉTIQUE INTÉRIEURE

Éléments de style

Planche de bord moussée avec double surpiqûres adamite/tramontane et baguette Noir brillante avec jonc chromé et jonc lumineux

Panneaux de portes avant avec décor Carbone et baguette Noir brillante et jonc lumineux (8 couleurs) et crosse de tirage TEP Isabella Mistral

Panneaux de portes arrière avec grain Karsten avec baguette Noir brillant

Accoudoirs de porte avant et arrière tissu/TEP Isabella avec surpiqûre Adamite

Pédalier sport aluminium

Surtapis avant et arrière

Volant compact cuir fleur avec commandes multimédia intégrées



## FINITION

**GT** Equipements en plus d'Allure

## CONFORT

Accès et démarrage mains libres Proximity

Eclairage intérieur

- Miroir de courtoisie dans pare-soleil éclairé à LED
- Eclairage à LED partie basse rangement arrière et caves à pieds

Eclairage polyambiant 8 couleurs (Liés aux modes de conduite)

Pare-brise teinté acoustique sérigraphié bi-couches

Peugeot i-Cockpit® 3D avec combiné tête haute 10" numérique

Rétroviseur intérieur électrochrome sans cadre

Rétroviseurs extérieurs dégivrants à réglage et rabattement électriques, éclairage de seuil

## GARNISSAGES & SIÈGES

Sellerie tissu BELOMKA, accompagnement TEP Isabella, trimatière Uni Capy et surpiqûres Vert Adamite

## MULTIMEDIA & NAVIGATION

Recharge smartphone sans fil (15 W)



# JANTES



**Jantes tôle 16" avec enjoliveurs**  
SILOM Gris Eclat & Noir Orbitat, vernis mat

**De série sur ACTIVE**



**Jantes alliage 17" diamantées**  
KARAKOY bi-tons Noir Onyx et vernis brillant

**De série sur ALLURE, GT**



**Jantes alliage 18" diamantées**  
EVISSA bi-tons Noir Onyx, vernis Black Mist  
avec inserts Noir Onyx mat

**En option sur GT (Sauf si Pack Winter)**

# TEINTES

## TEINTES MÉTALLISÉES



**Gris Selenium**  
M0LD - Teinte gratuite



**Blanc Okénite**  
M0SU - Option



**Noir Perla Nera**  
M09V - Option



**Gris Artense**  
M0F4 - Option

## TEINTES SPÉCIALES



**Rouge Elixir**  
M5VH - Option



**Bleu Vertigo**  
M6SM - Option

# GARNISSAGES



**Sellerie tissu PNEUMA embossé 3D, tri-matières Leorki chiné et surpiqûres Vert Calcite**

APFX

**De série sur ACTIVE**



**Sellerie tissu CASUAL LOMSA embossé, accompagnement TEP Isabella, tri-matière LOMSA et surpiqûres Quartz**

AQFX

**De série sur ALLURE**

# GARNISSAGES



**Sellerie tissu BELOMKA, accompagnement TEP Isabella, trimatière Uni Capy et surpiqûres Vert Adamite**

ATFX

**De série sur GT**



**Sellerie Alcantara® Mistral ICONIUM accompagnement TEP Isabella, trimatière Alcantara Noir et surpiqûres Vert Adamite**

WNFX

**En option sur GT**



# OPTIONS

## Prix conseillés TTC

			TTC	ACTIVE	ALLURE	GT
<b>SÉCURITÉ</b>						
Attelage rotule escamotable et démontable sans outil		AQ05	700 €	○ / - <sup>(1)</sup>	○ / - <sup>(1)</sup>	○ / - <sup>(1)</sup>
Pack Hiver Advanced Grip Control : antipatinage optimisé à 3 modes d'adhérence (Neige, sable et boue) Contrôle de vitesse à la descente (Hill Assist Descent Control)	Entraîne les <i>Pneumatiques All Seasons 3PMSF</i>	UF02	300 €	-	○ / - <sup>(1)</sup>	○
<b>AIDES À LA CONDUITE ET À LA MANŒUVRE</b>						
Pack Drive Assist Régulateur de vitesse adaptatif avec fonction 30 km/h	Uniquement avec boîte de vitesses manuelle	ZVK7	400 €	-	○ / - <sup>(1)</sup>	-
Pack Drive Assist Plus Conduite semi-autonome (niveau 2), Régulateur de vitesse adaptatif avec fonction Stop & Go, Aide au maintien de la position dans la voie	Uniquement avec boîte de vitesses automatique	ZVKU	400 €	-	○	○
<b>ENVIRONNEMENT ÉLECTRIQUE</b>						
Chargeur embarqué 11 kW triphasé		LZ04	400 €	- / ○ <sup>(1)</sup>	- / ○ <sup>(1)</sup>	- / ○ <sup>(1)</sup>
Pompe à chaleur		2501	450 €	- / ○ <sup>(1)</sup>	- / ○ <sup>(1)</sup>	- / ○ <sup>(1)</sup>
<b>ESTHÉTIQUE EXTÉRIEURE</b>						
Teintes métallisées		M0--	700 €	○	○	○
Teintes spéciales		M5/M6--	900 €	○	○	○
<b>CONFORT</b>						
Accès et démarrage mains libres Proximity		YD07	400 €	-	○	●
Toit ouvrant avec velum intérieur à commande mécanique		TC07	1 000 €	-	- / ○ <sup>(1)</sup>	○
<b>GARNISSAGES &amp; SIÈGES</b>						
Intérieur Alcantara Executive Sellerie Alcantara® Mistral ICONIUM accompagnement TEP Isabella, trimatière Alcantara Noir et surpiqûres Vert Adamite Siège conducteur à réglages électriques et massant, chauffant Siège passager avant à réglage manuel en hauteur, chauffant		WNFX	1 400 €	-	-	○
Sièges avant chauffants	Inclus dans Pack Alcantara® sur GT	NA01	200 €	○	○	-

<sup>(1)</sup> Version Thermique / Version Electrique

● : série ○ : option - : indisponible

# OPTIONS

## Prix conseillés TTC

		TTC	ACTIVE	ALLURE	GT
<b>JANTES &amp; ROUES</b>					
Prédisposition roue de secours galette (Entraine le retrait du Kit de dépannage pneumatique)					
Jantes alliage 18" diamantées	Indisponible avec option Pack Hiver	ZHKP	20 € 250 €	○ / <sup>(1)</sup> ZHK7 -	○ / <sup>(1)</sup> ZHL2 ○
EVISSA bi-tons Noir Onyx, vernis Black Mist avec inserts Noir Onyx mat					
Jantes alliage 18" diamantées avec prédisposition roue de secours galette (Entraine le retrait du Kit de dépannage pneumatique)	Indisponible avec option Pack Hiver	ZHZ9	270 €	-	○ / <sup>(1)</sup>
EVISSA bi-tons Noir Onyx, vernis Black Mist avec inserts Noir Onyx mat					
<b>MULTIMEDIA &amp; NAVIGATION</b>					
Pack navigation		ZJA9	400 €	-	○
Peugeot i-Connect® Advanced Navigation 3D connectée (cartographie Europe) avec écran tactile 10" HD Reconnaissance vocale en langage naturel Services de navigation connectée TomTom® (TomTom® Traffic, prix carburant, parkings, météo, recherche Locale) et Alertes zones de danger avec essai gratuit pendant 6 mois inclus Peugeot Connect SOS & Assistance et Teleservices					
Recharge smartphone sans fil (15 W)	Pour connaître les smartphones compatibles, consultez votre point de vente.	E301	100 €	-	○ ●
<b>PACKS</b>					
Pack Navigation & Visiopark 1		-	800 €	○ WY77	○ J6KX -
Pack Navigation: Peugeot i-Connect® Advanced Navigation 3D connectée (cartographie Europe) avec écran tactile 10" HD Reconnaissance vocale en langage naturel Services de navigation connectée TomTom® (TomTom® Traffic, prix carburant, parkings, météo, recherche Locale) et Alertes zones de danger avec essai gratuit pendant 6 mois inclus (Pack Connect Plus, détails sur services-store.peugeot.fr) Peugeot Connect SOS & Assistance et Teleservices Visiopark 1: Caméra de recul HD, aide au stationnement arrière, avant uniquement sur Allure, graphique et sonore					
Pack Vision		WYAL	500 € 300 €	- -	○ ○
Visiopark 2: Caméras avant et de recul HD avec restitution sur l'écran tactile d'une vue avant ou arrière, et d'une vue de dessus de l'environnement du véhicule sur 360° Rétroviseurs extérieurs avec éclairage d'accueil à LED et témoins de surveillance d'angles morts					
Pack Navigation & Pack Vision		J6KY	1 100 €	-	○ -
Pack Navigation: Peugeot i-Connect® Advanced Navigation 3D connectée (cartographie Europe) avec écran tactile 10" HD Reconnaissance vocale en langage naturel Services de navigation connectée TomTom® (TomTom® Traffic, prix carburant, parkings, météo, recherche Locale) et Alertes zones de danger avec essai gratuit pendant 6 mois inclus (Pack Connect Plus, détails sur services-store.peugeot.fr) Peugeot Connect SOS & Assistance et Teleservices Pack Vision: Visiopark 2: Caméras avant et de recul HD avec restitution sur l'écran tactile d'une vue avant ou arrière, et d'une vue de dessus de l'environnement du véhicule sur 360° Rétroviseurs extérieurs avec éclairage d'accueil à LED et témoins de surveillance d'angles morts					

<sup>(1)</sup> Version Thermique / Version Electrique

● : série ○ : option - : indisponible

# DÉTAIL DES ÉQUIPEMENTS



## PEUGEOT i-Connect® Advanced

PEUGEOT i-Connect® Advanced offre une expérience technologique complète, avec sa navigation connectée TomTom® performante et efficace. Pour une lisibilité optimale, la carte peut être affichée sur l'intégralité de l'écran tactile 10" HD et mise à jour 'over the air' (une fois par mois) Il est également entièrement et facilement personnalisable avec des widgets, comme une tablette.

« OK PEUGEOT », commande de reconnaissance vocale en langage naturel, permet d'améliorer la sécurité et le confort d'utilisation, et donne accès à toutes les fonctionnalités. Enfin, pour assister l'utilisateur, PEUGEOT i-Connect® Advanced propose une documentation et des didacticiels embarqués



## Pack DRIVE ASSIST PLUS

Le Pack Drive Assist Plus<sup>(1)</sup> permet de gérer la conduite de façon semi-autonome. Avec le système de positionnement dans la voie<sup>(2)</sup> et le régulateur de vitesse adaptatif incluant la fonction Stop & Go<sup>(3)</sup>, il permet d'adapter automatiquement la vitesse du véhicule à celle de celui qui le précède, en maintenant une distance de sécurité.

(1) Disponible en série, en option ou indisponible selon les versions.

(2) Système permettant de maintenir dans la voie la position de la voiture choisie par le conducteur.

(3) Système s'appuyant sur un radar implanté au centre du pare-chocs avant et une caméra située en haut du pare-brise.

# CARACTÉRISTIQUES TECHNIQUES

	HYBRIDE	ESSENCE	
	Hybrid 136 e-DCS6	PureTech 100 S6S BVM6	PureTech 130 S6S EAT8

## MOTEURS

Puissance administrative (CV)	7	5	7
Cylindrée (cm <sup>3</sup> )		1199	
Nombre de cylindres / Disposition		3 en ligne	
Nombre de soupapes par cylindre		4	
Type d'injection	Directe	Directe	
Puissance maximum moteur thermique (kW CEE / ch CEE à tr/mn)	100 / 136 à 5 500	75 / 100 à 5 000	96 / 130 à 5 500
Couple maximum moteur thermique (Nm CEE à tr/min)	230 à 1 750	205 à 1 750	230 à 1 750
Puissance maximum moteur électrique (kW CEE/ch à tr/mn)	21	-	-
Couple maximum moteur électrique (Nm CEE à tr/min)	55	-	-
Intervalle de maintenance	25 000 km ou 1 an	20 000 km ou 1 an	

## TRANSMISSIONS

Type	Automatique	Manuelle	Automatique
Nombre de rapports		6	8

## BATTERIE

Technologie	Lithium-Ion	-	-
Capacité utile / Capacité brute (kWh)	0,432 / 0,890	-	-
Tension totale (V)	48	-	-

## MASSES & CHARGES

Masse en ordre de marche (kg)	1 372	1 263	1 280
Masse totale autorisée en charge (kg)	1 790	1 710	1 740
Masse maxi remorquable (kg)	1 100	1 200	1 200
Masse totale roulante autorisée (kg)	2 890	2 910	2 940
Capacité du réservoir de carburant (l)		44	

\* Données WLTP en cours d'homologation. Emissions de CO<sub>2</sub> WLTP mixte minimum-maximum sur le moteur. Les émissions en CO<sub>2</sub> du véhicule dépendent de la version choisie ainsi que des options présentes sur le véhicule.

(1) Les émissions de CO<sub>2</sub> renseignées sont mixtes et exprimées en grammes par kilomètre. Les valeurs de consommation de carburant et d'émissions de CO<sub>2</sub> indiquées sont conformes à l'homologation WLTP (Règlement UE 2017/948). Depuis 1er septembre 2018, les véhicules neufs sont réceptionnés sur la base de la procédure d'essai harmonisée au niveau mondial pour les véhicules légers (WLTP), qui est une nouvelle procédure d'essai plus réaliste permettant de mesurer la consommation de carburant et les émissions de CO<sub>2</sub>. Cette procédure WLTP remplace complètement le nouveau cycle européen de conduite (qui était la procédure d'essai utilisée précédemment). Les conditions d'essai étant plus réalistes, la consommation de carburant et les émissions de CO<sub>2</sub> mesurées selon la procédure WLTP sont, dans de nombreux cas, plus élevées que celles mesurées selon la procédure NEDC. Les valeurs de consommation de carburant et d'émissions de CO<sub>2</sub> peuvent varier en fonction des équipements spécifiques, des options et des types de pneumatiques. Veuillez à vous rapprocher de votre point de vente pour plus de renseignements. Plus d'informations sur [www.peugeot.fr](http://www.peugeot.fr)

# CARACTÉRISTIQUES TECHNIQUES

	HYBRIDE	ESSENCE	
	Hybrid 136 e-DCS6	PureTech 100 S6S BVM6	PureTech 130 S6S EAT8

## PERFORMANCES (Conducteur seul)

Vitesse maximale en mode Sport / Electric (km/h)	206	183	203
0-100 km/h (s)	8,3	10,8	9,2
1 000 m départ arrêté (s)	29,6	32,5	31,0
80 à 120 km/h sur l'avant-dernier rapport (s)	6,2 (En Drive)	10,5	6,3 (En Drive)
80 à 120 km/h sur le dernier rapport (s)		14,0	

## CONSOMMATIONS & EMISSIONS WLTP (1)

Consommation en cycle WLTP mixte minimum (l/100km)	4,9	5,6	6,1
Consommation en cycle WLTP mixte maximum (l/100km)	5,0	5,6	6,1
Emissions de CO <sub>2</sub> mixte minimum WLTP (g/km)	110	126	137
Emissions de CO <sub>2</sub> mixte maximum WLTP (g/km)	113	127	139
Niveau sonore en mouvement (dB)	67	66	65

## ROUES

Type de pneumatiques (en série ou en option selon version)	215/65 R16 H	215/65 R16 H	215/65 R16 H
	215/60 R17 H	215/60 R17 H	215/60 R17 H
	215/55 R18 V		215/55 R18 V
Roue de secours	Kit de dépannage pneumatique		

## FREINS & SUSPENSIONS

Type de freins avant / arrière	Disques avant 302 x 26 mm Disques arrière 249 x 10 mm	Disques avant 283 x 26 mm Tambours arrière 9"	Disques avant 283 x 26 mm Disques arrière 249 x 10 mm
Type de suspension avant / arrière	Pseudo McPherson / Traverse déformable		

\* Données WLTP en cours d'homologation. Emissions de CO<sub>2</sub> WLTP mixte minimum-maximum sur le moteur. Les émissions en CO<sub>2</sub> du véhicule dépendent de la version choisie ainsi que des options présentes sur le véhicule.

(1) Les émissions de CO<sub>2</sub> renseignées sont mixtes et exprimées en grammes par kilomètre. Les valeurs de consommation de carburant et d'émissions de CO<sub>2</sub> indiquées sont conformes à l'homologation WLTP (Règlement UE 2017/948). Depuis 1er septembre 2018, les véhicules neufs sont réceptionnés sur la base de la procédure d'essai harmonisée au niveau mondial pour les véhicules légers (WLTP), qui est une nouvelle procédure d'essai plus réaliste permettant de mesurer la consommation de carburant et les émissions de CO<sub>2</sub>. Cette procédure WLTP remplace complètement le nouveau cycle européen de conduite (qui était la procédure d'essai utilisée précédemment). Les conditions d'essai étant plus réalistes, la consommation de carburant et les émissions de CO<sub>2</sub> mesurées selon la procédure WLTP sont, dans de nombreux cas, plus élevées que celles mesurées selon la procédure NEDC. Les valeurs de consommation de carburant et d'émissions de CO<sub>2</sub> peuvent varier en fonction des équipements spécifiques, des options et des types de pneumatiques. Veuillez à vous rapprocher de votre point de vente pour plus de renseignements. Plus d'informations sur [www.peugeot.fr](http://www.peugeot.fr)

# CARACTÉRISTIQUES TECHNIQUES

Gamme

Tarifs

Équipements et finitions

Teintes et garnissages

Options

Détail des équipements

Caractéristiques techniques

Financements et services

	ELECTRIQUE	
	Moteur électrique 136ch (100 kW) *	Moteur électrique 156ch (115 kW)
<b>MOTEURS</b>		
Puissance administrative (CV)	4	4
Technologie	Synchrone à aimants permanents	Synchrone hybride
Puissance maximum (kW CEE / ch CEE à tr/min)	100 / 136 à 5 000	115 / 156 entre 4 500 et 7 000
Couple maximum (Nm CEE à tr/min)	260 de 300 à 3 674	260 entre 500 à 4 060
<b>TRANSMISSIONS</b>		
Type	Réducteur	
Nombre de rapports	1	
<b>BATTERIE</b>		
Technologie	Lithium-Ion	
Nombre de modules	18	17
Capacité utile (kWh)	46,3	48,1
Masse (kg)	345	340
Tension totale (V)	400	375
Intervalle de maintenance	25 000 km ou 2 ans	
<b>MASSES &amp; CHARGES</b>		
Masse en ordre de marche (kg)	1 625	
Masse totale autorisée en charge (kg)	2 030	
Masse maxi remorquable (kg)	-	
<b>PERFORMANCES</b> (Conducteur seul)		
Vitesse maximale (km/h)	150 (Mode sport)	
0-100 km/h (s)	9,9	9,1
1 000 m départ arrêté (s)	32,2	31,6
30 à 60 km/h en Drive (s)	2,3	2,3
60 à 90 km/h en Drive (s)	3,4	2,9
80 à 120 km/h en Drive (s)	6,8	5,6

\* Données WLTP en cours d'homologation. Emissions de CO<sub>2</sub> WLTP mixte minimum-maximum sur le moteur. Les émissions en CO<sub>2</sub> du véhicule dépendent de la version choisie ainsi que des options présentes sur le véhicule.

(1) Les émissions de CO<sub>2</sub> renseignées sont mixtes et exprimées en grammes par kilomètre. Les valeurs de consommation de carburant et d'émissions de CO<sub>2</sub> indiquées sont conformes à l'homologation WLTP (Règlement UE 2017/948). Depuis 1er septembre 2018, les véhicules neufs sont réceptionnés sur la base de la procédure d'essai harmonisée au niveau mondial pour les véhicules légers (WLTP), qui est une nouvelle procédure d'essai plus réaliste permettant de mesurer la consommation de carburant et les émissions de CO<sub>2</sub>. Cette procédure WLTP remplace complètement le nouveau cycle européen de conduite (qui était la procédure d'essai utilisée précédemment. Les conditions d'essai étant plus réalistes, la consommation de carburant et les émissions de CO<sub>2</sub> mesurées selon la procédure WLTP sont, dans de nombreux cas, plus élevées que celles mesurées selon la procédure NEDC. Les valeurs de consommation de carburant et d'émissions de CO<sub>2</sub> peuvent varier en fonction des équipements spécifiques, des options et des types de pneumatiques. Veuillez à vous rapprocher de votre point de vente pour plus de renseignements. Plus d'informations sur [www.peugeot.fr](http://www.peugeot.fr)

# CARACTÉRISTIQUES TECHNIQUES

Gamme

Tarifs

Equipements et finitions

Teintes et garnissages

Options

Détail des équipements

Caractéristiques techniques

Financements et services

## ELECTRIQUE

### Moteur électrique 136ch (100 kW) \*

### Moteur électrique 156ch (115 kW)

#### AUTONOMIE ET CONSOMMATION

Autonomie en cycle WLTP mixte (km)	346	406
Autonomie en cycle WLTP urbain (km)	482	568
Consommation en cycle WLTP mixte (kWh / 100 km)	15,7	15,3
Consommation en cycle WLTP urbain (kWh / 100 km)	11,2	10,9
Niveau sonore en mouvement (dB)	67	66

#### RECHARGE (à 20°C de 20% à 80%)

Capacité maximum AC (kW)	11	11
Capacité maximum DC (kW)	100	100
Temps sur prise domestique renforcée 3,2 kW AC (h)	10h30	11h10
Temps sur borne de recharge 7,4 kW AC (h) Chargeur embarqué 7,4 kW / 11 kW	4h30 / 4h30	4h40 / 4h40
Temps sur borne de recharge 11 kW AC (h) Chargeur embarqué 7,4 kW / 11 kW	9h05/ 3h05	9h35 / 3h10
Temps sur station de recharge rapide 100 kW DC (mn)	25	27

#### ROUES

Type de pneumatiques (en série ou en option selon version)	215/65R16 H
	215/60R17 H
	215/55R18 V

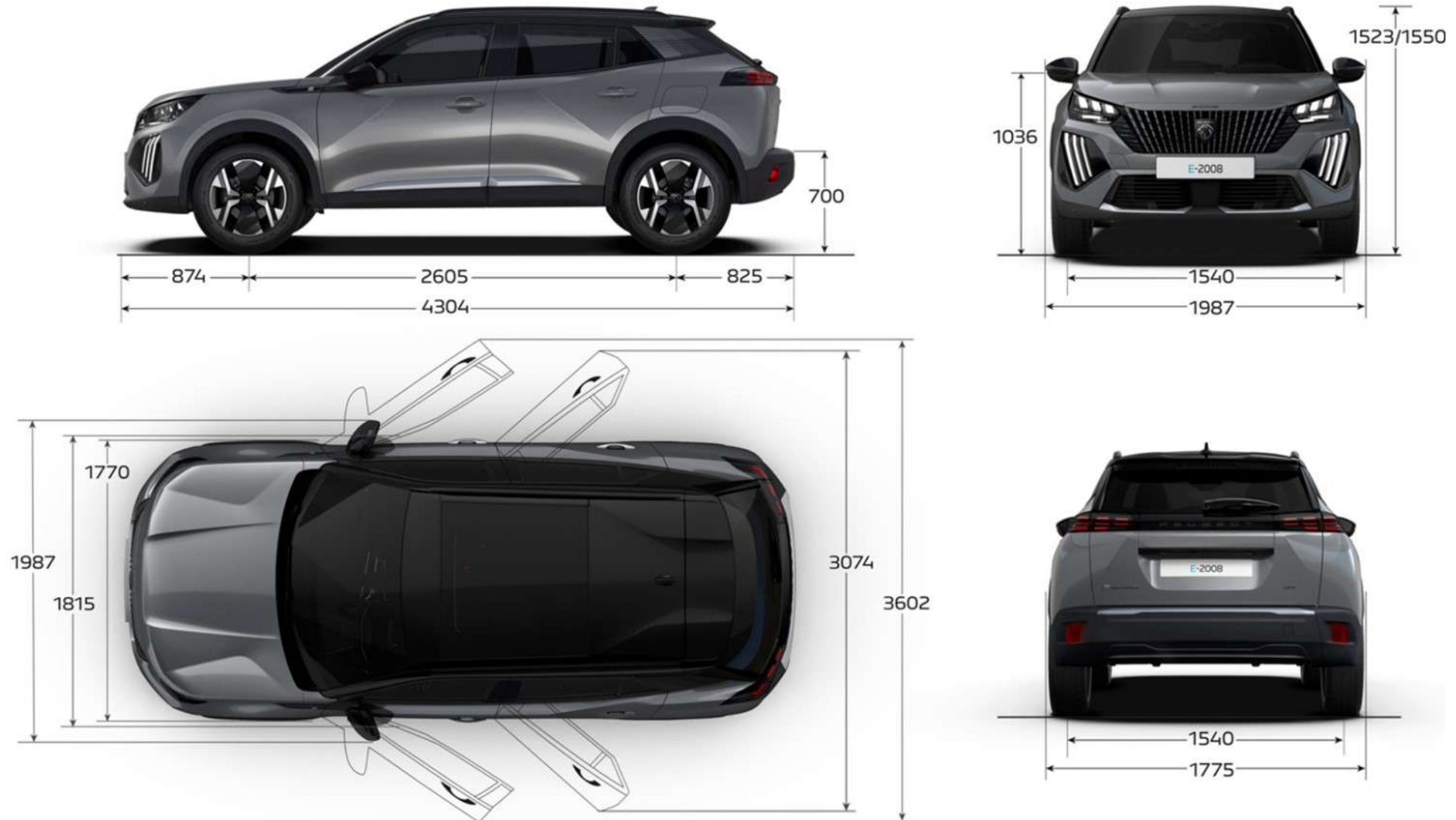
#### FREINS & SUSPENSIONS

Type de freins avant / arrière	Disques avant 302 x 26 mm - Disques arrière 249 x 10 mm
Type de suspension avant	Pseudo McPherson
Type de suspension arrière	Train arrière à barre Panhard

\* Données WLTP en cours d'homologation. Emissions de CO<sub>2</sub> WLTP mixte minimum-maximum sur le moteur. Les émissions en CO<sub>2</sub> du véhicule dépendent de la version choisie ainsi que des options présentes sur le véhicule.

(1) Les émissions de CO<sub>2</sub> renseignées sont mixtes et exprimées en grammes par kilomètre. Les valeurs de consommation de carburant et d'émissions de CO<sub>2</sub> indiquées sont conformes à l'homologation WLTP (Règlement UE 2017/948). Depuis 1er septembre 2018, les véhicules neufs sont réceptionnés sur la base de la procédure d'essai harmonisée au niveau mondial pour les véhicules légers (WLTP), qui est une nouvelle procédure d'essai plus réaliste permettant de mesurer la consommation de carburant et les émissions de CO<sub>2</sub>. Cette procédure WLTP remplace complètement le nouveau cycle européen de conduite (qui était la procédure d'essai utilisée précédemment). Les conditions d'essai étant plus réalistes, la consommation de carburant et les émissions de CO<sub>2</sub> mesurées selon la procédure WLTP sont, dans de nombreux cas, plus élevées que celles mesurées selon la procédure NEDC. Les valeurs de consommation de carburant et d'émissions de CO<sub>2</sub> peuvent varier en fonction des équipements spécifiques, des options et des types de pneumatiques. Veuillez à vous rapprocher de votre point de vente pour plus de renseignements. Plus d'informations sur [www.peugeot.fr](http://www.peugeot.fr)

# CARACTÉRISTIQUES TECHNIQUES

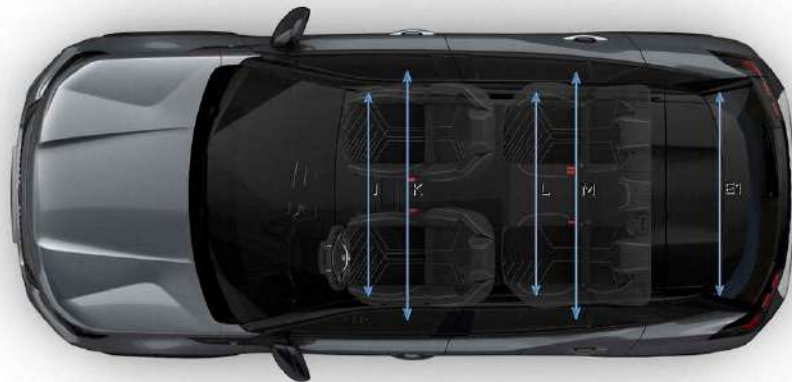
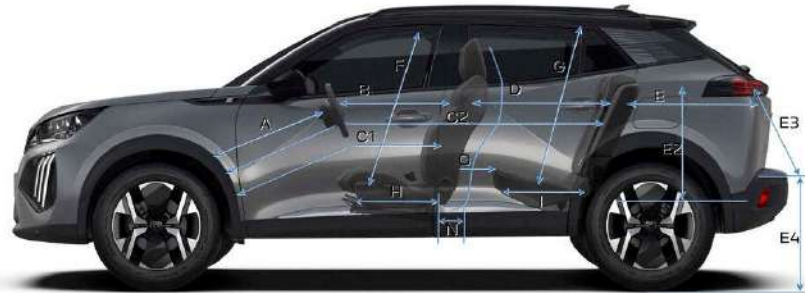


\* Données WLTP en cours d'homologation. Emissions de CO<sub>2</sub> WLTP mixte minimum-maximum sur le moteur. Les émissions en CO<sub>2</sub> du véhicule dépendent de la version choisie ainsi que des options présentes sur le véhicule.

(1) Les émissions de CO<sub>2</sub> renseignées sont mixtes et exprimées en grammes par kilomètre. Les valeurs de consommation de carburant et d'émissions de CO<sub>2</sub> indiquées sont conformes à l'homologation WLTP (Règlement UE 2017/948). Depuis 1er septembre 2018, les véhicules neufs sont réceptionnés sur la base de la procédure d'essai harmonisée au niveau mondial pour les véhicules légers (WLTP), qui est une nouvelle procédure d'essai plus réaliste permettant de mesurer la consommation de carburant et les émissions de CO<sub>2</sub>. Cette procédure WLTP remplace complètement le nouveau cycle européen de conduite (qui était la procédure d'essai utilisée précédemment). Les conditions d'essai étant plus réalistes, la consommation de carburant et les émissions de CO<sub>2</sub> mesurées selon la procédure WLTP sont, dans de nombreux cas, plus élevées que celles mesurées selon la procédure NEDC. Les valeurs de consommation de carburant et d'émissions de CO<sub>2</sub> peuvent varier en fonction des équipements spécifiques, des options et des types de pneumatiques. Veuillez à vous rapprocher de votre point de vente pour plus de renseignements. Plus d'informations sur [www.peugeot.fr](http://www.peugeot.fr)



# CARACTÉRISTIQUES TECHNIQUES



A	704
B	649
C1	884
C2	1756
D	872
E	791
E1	1014
E2	545
E3	819
E4	693/709
F	906
G	889
H	385,2
I	446
J	1408
K	1370
L	1378
M	1317
N	238,5
O	125



\* Données WLTP en cours d'homologation. Emissions de CO<sub>2</sub> WLTP mixte minimum-maximum sur le moteur. Les émissions en CO<sub>2</sub> du véhicule dépendent de la version choisie ainsi que des options présentes sur le véhicule.

(1) Les émissions de CO<sub>2</sub> renseignées sont mixtes et exprimées en grammes par kilomètre. Les valeurs de consommation de carburant et d'émissions de CO<sub>2</sub> indiquées sont conformes à l'homologation WLTP (Règlement UE 2017/948). Depuis 1er septembre 2018, les véhicules neufs sont réceptionnés sur la base de la procédure d'essai harmonisée au niveau mondial pour les véhicules légers (WLTP), qui est une nouvelle procédure d'essai plus réaliste permettant de mesurer la consommation de carburant et les émissions de CO<sub>2</sub>. Cette procédure WLTP remplace complètement le nouveau cycle européen de conduite (qui était la procédure d'essai utilisée précédemment). Les conditions d'essai étant plus réalistes, la consommation de carburant et les émissions de CO<sub>2</sub> mesurées selon la procédure WLTP sont, dans de nombreux cas, plus élevées que celles mesurées selon la procédure NEDC. Les valeurs de consommation de carburant et d'émissions de CO<sub>2</sub> peuvent varier en fonction des équipements spécifiques, des options et des types de pneumatiques. Veuillez à vous rapprocher de votre point de vente pour plus de renseignements. Plus d'informations sur [www.peugeot.fr](http://www.peugeot.fr)



  
**PEUGEOT**  
 SERVICE

Peugeot FlexCare

SOUSCRIVEZ À LA TRANQUILLITÉ

Pour les trajets courts,  
privilégiez la marche ou le vélo  
**#SeDéplacerMoinsPolluer**

## PEUGEOT FLEXCARE CONTRATS DE SERVICES

Une gamme de contrats adaptée à votre conduite



### PROTECTION

Une couverture étendue et fiable pour une tranquillité d'esprit maximale.



### PRÉVISIBILITÉ

Un budget contrôlé : une mensualité fixe, sans coûts supplémentaires, en fonction de votre contrat et des prestations choisies.



### FLEXIBILITÉ

- Des contrats flexibles adaptés à vos besoins réels : contenu, durée, kilométrage<sup>(1)</sup>.
- Des conditions de revente ou de reprise optimisées. En cas de revente avant l'échéance, votre contrat est cessible au nouveau propriétaire<sup>(2)</sup>.



### EXPERTISE

La garantie de l'expertise Peugeot avec l'assurance d'un entretien conforme au plan d'entretien Constructeur<sup>(3)</sup>.



(1) Dans la limite des combinaisons de prestations, durées et kilométrages qui figurent au tarif en vigueur au moment de la souscription. (2) Exclusivement pour les contrats achetés au comptant. (3) Si entretien inclus dans le contrat souscrit.

# LES PRINCIPALES PRESTATIONS DES CONTRATS DE SERVICES PEUGEOT FLEXCARE

## EXTENSION DE GARANTIE PREMIUM

Une solution simple qui prend le relais de la garantie contractuelle PEUGEOT, des prestations d'assistance disponibles dans de nombreux pays d'Europe<sup>(4)</sup>.

**La prise en charge, pièces et main-d'œuvre, des défaillances mécaniques, électriques ou électroniques au-delà de la période de garantie contractuelle.**

### ASSISTANCE ROUTIÈRE

Dépannage - remorquage, véhicule de remplacement, hébergement et/ou poursuite du voyage, assistance en cas de déchargement de la batterie de traction<sup>(5)</sup>.

### EXTENSION DE LA GARANTIE CONSTRUCTEUR

Exemples de pièces couvertes : batterie de traction<sup>(6)</sup>, boîte de vitesses, boîtiers électroniques, culasse/joint de culasse, échappement/catalyseur, équipements électriques/faisceau, maître cylindre/réservoir, moteur/système d'injection, pompe à eau, système de réfrigération, turbocompresseur<sup>(7)</sup>...



## ENTRETIEN PLUS

Un contrat pour maîtriser parfaitement les coûts d'entretien<sup>(8)</sup> de votre voiture et pour maintenir son fonctionnement optimal.

**La prise en charge des opérations liées au plan d'entretien de votre véhicule tel que préconisé par PEUGEOT.**

### ASSISTANCE ROUTIÈRE ENTRETIEN PÉRIODIQUE

- Selon le plan d'entretien constructeur.  
Pièces : filtres, courroies accessoires, bougies...  
Ingrédients : huile, liquide de frein, complément lave-glace...
- Document indiquant l'état de santé de la batterie de traction<sup>(9)</sup>.



## MAINTENANCE (hors pièces d'usure)

L'addition des prestations offertes par le contrat Extension de Garantie Premium et le contrat Entretien Plus.

**Vous profitez des avantages de l'Extension de Garantie, de l'Entretien et de l'Assistance PEUGEOT, pour couvrir les risques de pannes et anticiper les coûts liés à la vie de votre véhicule.**

### ASSISTANCE ROUTIÈRE EXTENSION DE LA GARANTIE CONSTRUCTEUR ENTRETIEN PÉRIODIQUE



## MAINTENANCE PLUS

Une couverture complète pour vous simplifier la vie : Extension de Garantie, Entretien, Remplacement des pièces d'usure et Contrôle Technique<sup>(10)</sup> ainsi que le prêt d'un véhicule de courtoisie lors des opérations d'entretien.

Comprend les prestations du contrat de Maintenance auxquelles s'ajoute le remplacement des pièces d'usure (ex : plaquettes et disques de frein, balais essuie-glace<sup>(10)</sup>, batterie<sup>(11)</sup>...).

### ASSISTANCE ROUTIÈRE EXTENSION DE LA GARANTIE CONSTRUCTEUR ENTRETIEN PÉRIODIQUE

#### PIÈCES D'USURE & CONTRÔLE TECHNIQUE<sup>(7)</sup>

Vous choisissez les options complémentaires qui s'adaptent à vos besoins :

- Option véhicule de remplacement en cas d'accident, de vol ou d'incendie.
- Option pneumatiques : remplacement de vos pneumatiques été ou hiver...



**Peugeot Assistance est incluse dans tous les Contrats de Services Peugeot FlexCare**

Reportez-vous aux conditions générales disponibles dans votre Point de Vente pour plus de détails. (4) Allemagne, Autriche, Belgique, Croatie, Espagne, France, Hongrie, Italie, Liechtenstein, Luxembourg, Monaco, Pologne, Portugal, République Tchèque, Royaume-Uni, Saint-Marin, Slovaquie, Slovénie et Suisse. (5) Le contenu de l'offre ne concerne que les véhicules électriques. (6) La batterie de traction bénéficie d'une garantie commerciale d'une durée de 8 ans ou 160 000 km au premier des deux termes atteint. (7) Ne sont notamment pas pris en charge : la carrosserie, les garnitures, la peinture, les recherches de bruits éventuels, les bris de vitre, les organes modifiés ou ajoutés, l'équilibrage des roues (liste non exhaustive). (8) Le contenu et la fréquence des révisions varient en fonction de l'usage que vous faites de votre véhicule, mais également de son kilométrage et de son âge. (9) Selon la durée du contrat. (10) Pour les balais essuie-glace, dans la limite d'un jeu maximum par an. (11) Véhicules thermiques. Création CAFÉ(1)NE - AUTOMOBILES PEUGEOT - 552 144 503 R.C.S. Versailles - EE/FRA/PS/MCO/MKT/SC - 09/2023 - Crédits Photos : Peugeot.



[CONFIGUREZ](#)

[ACHETEZ EN LIGNE](#)